



soir DE match

29^e journée - Mardi 25 avril à 20h00



ÉVREUX vs DENAIN



Respectons l'environnement. Ne jetez pas ce programme dans la salle ou sur la voie publique. Merci !



SUIVEZ TOUTE L'ACTUALITÉ DE L'ALM ÉVREUX BASKET SUR NOS RÉSEAUX SOCIAUX ET NOTRE SITE INTERNET !



ALM ÉVREUX BASKET



@ALMEVREUX #TEAMALM



ALM ÉVREUX



WWW.ALM-EVREUX-BASKET.COM



COACH
LEFRANÇOIS
Fabrice
34 ans / FRA



ASSISTANT
GRZANKA
Sylvain
61 ans / FRA



4
NUNEZ
Angel
Ailier/intérieur / 2,03 m
25 ans / DOM



5
KANTE
Lamine
Ailier / 1,94 m
30 ans / FRA



7
MEKDAD
Samir
Arrière / 1,91 m
30 ans / FRA



8
DOLOMINGO
Thomas
Meneur / 1,83 m
20 ans / FRA



9
PINAULT
Bastien
Arrière / 1,95 m
23 ans / FRA



10
VILDE
Ricmonds
Pivot / 2,11 m
26 ans / LAT



15
LAVIEILLE
Kévin
Intérieur / 1,98 m
20 ans / FRA



6
WALKER
Caleb
Ailier / 1,94 m
30 ans / USA



13
BEYE
Pape
Pivot / 2,02 m
27 ans / SEN



17
ANAGONYE
Aloysius
Intérieur / 2,03 m
36 ans / NIC-USA



12
HENRY
Corin
Meneur / 1,78 m
28 ans / USA



11
DIBO
Rémi
Ailier / 2,01 m
25 ans / FRA

L'ENJEU

3 MATCHS À PRENDRE

La fin de la saison régulière avance à grands pas alors que la lutte pour les places qualificatives pour les Playoffs d'accèsion bat son plein ! Après avoir effectué une belle remontée et retrouvé la 5^e place, l'ALM a pris une claque face à Fos-sur-Mer lors de la dernière journée et devra se relever dès ce soir ! Les Jaune et Bleu affichent un bilan de 15 victoires pour 13 défaites, et il faudra impérativement aller chercher les 3 derniers matchs à la maison face à Denain, Lille et Vichy-Clermont pour améliorer ce dernier. Ce soir, c'est l'équipe de Denain qui se présente à la salle Omnisports pour la 29^e Journée de Championnat. Toujours en course avec une victoire de retard sur Évreux, les coéquipiers de Kyle Spain tenteront de faire un coup et les Ébroïcien devront garder la tête froide dans un nouveau match à enjeu !



© S. De Lencat



ASSISTANT
PETIPA
Mickaël
34 ans / FRA



COACH
PRAT
Jean-Christophe
45 ans / FRA



7
WALLEZ
Antoine
Intérieur / 2,04 m
20 ans / FRA



8
RACINE
Warren
Meneur / Arrière / 1,89 m
22 ans / FRA



9
HARRIS
Darnell
Meneur / 1,81 m
30 ans / USA



10
HARLEY
Kévin
Arrière / 1,92 m
23 ans / FRA



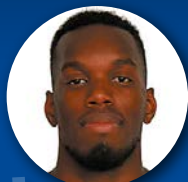
11
TARPEY
Terrence
Arrière / 1,96 m
23 ans / FRA/USA



12
SMOCK
Ywen
Intérieur / 2,04 m
20 ans / FRA



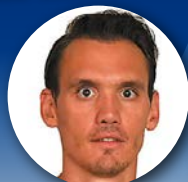
6
POUPET
Pierrick
Meneur / Arrière / 1,91 m
32 ans / FRA



4
ABOU
Charles
Arrière / Ailier / 1,96 m
27 ans / CIV



13
CAZENOBÉ
Jérôme
Pivot / 2,03 m
28 ans / FRA



5
GILLET
Benoît
Arrière / 1,90 m
30 ans / FRA



15
SPAIN
Kyle
Intérieur / 1,96 m
30 ans / USA

LA STAR D'EN FACE

KYLE SPAIN

L'expérimenté Américain Kyle Spain (1,96m, 30 ans) est arrivé cet été à Denain en provenance de Hyères-Toulon, où il a évolué durant les deux dernières saisons. Aperçu à seulement 3 reprises la saison dernière avec le Champion Pro B, la faute à des blessures à répétition à l'épaule et au dos, il est cette saison à la relance dans le Nord où il retrouve peu à peu son niveau de jeu. Cet ailier-fort de haut niveau est capable de faire des ravages au meilleur de sa forme, comme il a pu le prouver lors de la saison 2014/2015 avec le HTV (16,3 pts à 42%, 7,5 rbd et 1,7 pd pour 17,4 d'évaluation) ou encore la saison précédente à Rouen (14,1 pts et 4,9 rbd). Cette année, il est le joueur le plus prolifique de Denain avec l'intérieur Jérôme Cazenobe et tourne à 11,1 points - 5,7 rebonds et 2 passes. Arrêté pour une tendinite au niveau du genou, il devrait faire normalement son retour ce soir sur le parquet. Si c'est le cas, il faudra donc particulièrement cadenasser ce joueur et l'empêcher de prendre confiance.



© Pascal Thuault

OPERATION 9 SPORTS

JUSQU'AU 15 MAI 2017

Transurbain
SPORTS
1^{re} ÉDITION

VOTEZ BASKET !

RENDEZ-VOUS SUR

WWW.FACEBOOK.COM/ACTUTRANSURBAIN

OU

WWW.ALM-EVREUX-BASKET.COM



ALM ÉVREUX BASKET

- Date de création : 1962
- Nombre de licenciés : 220
- Nombre de salariés en ETP : 19
- Club évoluant Ligue Nationale de Basket depuis 1987 (Pro A et Pro B)
- Finaliste des derniers Play-offs d'accession
- Plus de 1 000 matchs disputés en LNB
- 50 bénévoles actifs
- 2 400 spectateurs en moyenne par match
- 8 000 fans engagés sur les réseaux sociaux



TOUR
D'ÉVREUX



LE CADRAN
JEUDI 27 AVRIL 20h
**VINCENT
DELERM**
////

LE TANGRAM
EPCC ÉVREUX-LOUVIERS-EURE
02 32 29 63 00
www.letangram.com // // billetterie.epcc-ele.com

REVNOR
REVETEMENTS DE SOLS
CARRELAGES

Evreux
Tél : 02.32.39.80.30

LA RÉGION ENCOURAGE



TOUS NORMANDS
POUR UNE RÉGION EN GRAND

SUPPORTERS
DE TOUS NOS CLUBS SPORTIFS !



AVEC L'ALM BASKET

L'EURE

marque des points

DÉPARTEMENT DE
L'EURE
en Normandie

eureenligne.fr f eureenligne t DepartmentEure

GLASS EXPRESS

LE SPÉCIALISTE
DU PARE BRISÉ

SANS FRANCHISE*

Remplacement et réparation de pare brisé à domicile ou sur votre lieu de travail

POUR TOUT REMPLACEMENT
DE PARE BRISÉ

Franchise OFFERTE + Valeo OFFERTS

+15€ DE LAVAGE OFFERT*

Code Promo : EB27

PARE BRISÉ - LUNETTE ARRIÈRE - VITRE LATÉRALE - OPTIQUE DE PHARE

GLASS EXPRESS YVETOT
2 avenue de France - CE
71100 SAINT-VAHIS-LES-CLERCS
02 35 72 41 40

GLASS EXPRESS EVREUX
ZAC du long Buisson - Rue Alberte Santos Dumont
27000 GURCHENVILLE - EVREUX
02 32 23 01 70

GLASS EXPRESS HOUEN
25 avenue Jean Rochette
76100 HOUEN
02 35 72 41 40

www.glass-express.fr • contact@glass-express.fr

ROYAL KIDS

PARC DE JEUX POUR ENFANTS

Rejoignez nous

De 0 à 12 ans

EVREUX

LEON

1200 m2 chauffé et climatisé

Viens t'amuser ou
Fêter ton anniversaire



DUEL

Depuis 2004 en championnat Pro B, les deux équipes se sont rencontrées à 11 reprises et l'ALM a remporté 6 victoires contre 5 pour Denain. Cette saison, l'ALM s'était déplacée sur le parquet de Denain pour la 10^e Journée de Championnat et avait obtenu une belle victoire dans le Nord sur le score de 65 à 75. Une opération à réitérer dès ce soir où il ne faudra aucune fausse note !



EVREUX

DÉPARTEMENT DE
L'EURE
en Normandie



RÉGION
NORMANDIE



ÉVREUX
PORTES DE NORMANDIE

LE FIL DE LA SAISON

Journée	Date	Match	Score	Top-marqueur	Pts
1	14.10.2016	@ SAINT-QUENTIN	62-87	Corin HENRY	19
2	21.10.2016	ROANNE	84-83	Rémi DIBO	25
3	29.10.2016	@ BOULOGNE-SUR-MER	86-81	Corin HENRY	28
4	04.11.2016	CHARLEVILLE-MÉZIÈRES	70-79	Rémi DIBO	18
5	11.11.2016	@ AIX-MAURIENNE	95-93	Rémi DIBO	27
6	18.11.2016	BLOIS	77-90	Corin HENRY	28
7	25.11.2016	@ POITIERS	63-80	Corin HENRY	17
8	02.12.2016	LE HAVRE	77-87	Corin HENRY	21
9	09.12.2016	@ LILLE	58-72	Caleb WALKER	20
10	16.12.2016	BOULAZAC	75-69	Caleb WALKER	14
11	20.12.2016	@ DENAIN	75-65	Caleb WALKER	21
12	23.12.2016	FOS PROVENCE BASKET	77-73	Bastien PINAULT	22
13	27.12.2016	@ NANTES	53-68	Caleb WALKER	21
14	13.01.2017	BOURG-EN-BRESSE	57-76	Corin HENRY	13
15	21.01.2017	@ VICHY-CLERMONT	77-91	Caleb WALKER	18
16	24.01.2017	@ SAINT-CHAMOND	83-78	Angel NUNEZ	24
17	03.02.2017	ROUEN	87-74	Lamine KANTE	16
18	10.02.2017	@ ROANNE	65-95	Lamine KANTE	11
19	24.02.2017	AIX-MAURIENNE	82-64	Caleb WALKER	19
20	03.03.2017	SAINT-QUENTIN	99-66	Corin HENRY	31
21	07.03.2017	@ LE HAVRE	83-78	Corin HENRY	35
22	10.03.2017	SAINT-CHAMOND	90-81	Corin HENRY	20
23	18.03.2017	@ BOURG-EN-BRESSE	66-87	Bastien PINAULT	15
24	24.03.2017	POITIERS	90-92	Caleb WALKER	24
25	31.03.2017	@ BLOIS	76-74	Caleb WALKER	18
26	04.04.2017	NANTES	96-90	Corin HENRY	26
27	07.04.2017	BOULOGNE-SUR-MER	86-76	Corin HENRY	17
28	14.04.2017	@ FOS PROVENCE BASKET	73-108	Rémi DIBO	17
29	25.04.2017	DENAIN			
30	29.04.2017	@ CHARLEVILLE-MÉZIÈRES			
31	05.05.2017	LILLE			
32	09.05.2017	@ ROUEN			
33	12.05.2017	VICHY-CLERMONT			
34	19.05.2017	@ BOULAZAC			

CLASSEMENT			MATCHES			POINTS			MOYENNE	
Équipes	%		MJ	V	D	Pour	Contre	GAP	Pour	Contre
1	Bourg-en-Bresse	72	28	20	8	2275	2045	1.1125	81.3	73.0
2	Fos-sur-Mer	68	28	19	9	2133	1999	1.0670	76.2	71.4
3	Charleville-Mézières	58	28	16	12	2208	2155	1.0246	78.9	77.0
4	Lille	58	28	16	12	2072	2044	1.0137	74.0	73.0
5	Blois	56	27	15	12	2066	2003	1.0315	76.5	74.2
6	Boulazac	56	27	15	12	2033	2032	1.0005	75.3	75.3
7	Poitiers	54	28	15	13	2159	2161	0.9991	77.1	77.2
8	Evreux	54	28	15	13	2162	2257	0.9579	77.2	80.6
9	Denain	50	28	14	14	1975	1981	0.9970	70.5	70.8
10	Le Havre	50	28	14	14	2143	2065	1.0378	76.5	73.8
11	Rouen	49	27	13	14	2073	2127	0.9746	76.8	78.8
12	Nantes	47	28	13	15	2061	2041	1.0098	73.6	72.9
13	Roanne	45	27	12	15	2193	2152	1.0191	81.2	79.7
14	Saint-Quentin	43	28	12	16	1918	2067	0.9279	68.5	73.8
15	Aix-Maurienne	40	28	11	17	2144	2213	0.9688	76.6	79.0
16	Boulogne-sur-Mer	36	28	10	18	2105	2153	0.9777	75.2	76.9
17	Saint-Chamond	36	28	10	18	2135	2232	0.9565	76.3	79.7
18	Vichy-Clermont	36	28	10	18	2104	2232	0.9427	75.1	79.7

Ce classement ne tient pas compte des résultats des matches Rouen vs Roanne et Boulazac vs Blois joués le 21 avril, hors nos délais de bouclage.



Guy Lefrand, Roland Plaisance et André Rostol

« La priorité, c'est l'ALM »

Le sport est une histoire de personnes. L'ALM Evreux Basket n'y échappe pas : une histoire d'hommes pour un club qui est l'un des rares en France à compter une directrice, Elsa Toffin-Danfous. Une rencontre entre un entraîneur et des joueurs. Et comme dans tous les milieux, sportifs ou économiques, ces rencontres peuvent devenir des relations qui durent. Certaines

sont plus courtes ou brèves que d'autres. Dans ses derniers propos, l'ancien coach expliquait : « La priorité, c'est l'ALM. » En cela, l'ex-international a raison.

L'aventure de l'ALM Evreux Basket a débuté en 1962. Cinquante-cinq ans en avril prochain. Bien des acteurs, joueurs, entraîneurs, bénévoles, dirigeants, spectateurs, ont eu un rôle important, continu ou succinct. Mais tous ont apporté à cette œuvre collective. Un homme est passé, un autre arrive. ALM Evreux Basket demeure un club formateur de joueurs mais aussi d'entraîneurs. Fabrice Lefrançois a fait ses gammes avec les jeunes du centre de formation, il entraînait l'équipe de Nationale 3 vers des sommets de son championnat. Souhaitons-lui bonne chance. Et rappelons à tous : « La priorité, c'est l'ALM. »



EVREUX



ÉVREUX
PORTES DE NORMANDIE

Guy Lefrand,
Maire d'Évreux

Président d'Évreux Portes de Normandie

EVREUX LE CLOS DES RÊVERIES

Livraison prévisionnelle : Septembre 2018

Achetez votre maison
neuve à partir de

149 700€



Jardin
clos



Garage
privatif



Grandes
superficies



Prêt à
Taux 0%



Réglementation
Thermique



Ilot de 7 maisons
neuves à deux
pas de tous les
commerces

Diverses options
au choix

TVA à 5,5 %

Frais de notaire
réduits



07.85.99.53.26



mdujardin@lfeure.fr

www.lfeure.fr

Logement Familial 
de l'Eure

Groupe ActionLogement



POITIERS - FOS PROVENCE BASKET

MARDI 25 AVRIL À 20H00



FOS VEUT EN TERMINER AVEC SA SÉRIE !

Battus 8 fois lors de ses 8 derniers déplacements, Fos se doit de gagner à Poitiers s'il veut se donner une chance de jouer la montée directe à Bourg, lors de la 33^e journée...

Partis sur les chapeaux de roue avec 11 victoires consécutives - dont 6 en déplacement - pour entamer le championnat, les BYés, deuxièmes à une petite victoire de Bourg-en-Bresse (19V-9D), n'ont depuis plus gagné une seule de leurs rencontres hors de la Halle Parsemain. Alors qu'ils restent clairement (quasi) invincibles en Provence, seul Bourg y ayant gagné (75-72), les joueurs de Rémi Giuitta ne parviennent plus à l'emporter à l'extérieur (8 défaites consécutives). Et s'ils rêvent de pouvoir jouer leur va-tout, à Bourg, lors de l'avant-dernière journée, les BYés devront d'ici là mettre fin à cette terrible série. Voilà qui ne sera pas facile face à une équipe du PB86 qui vient de remporter 4 de ses 5 derniers matches pour revenir à la 7^e place (15V-13D) et se positionner clairement comme un candidat aux Playoffs...

60%
POITIERS



SAINT-QUENTIN - BOURG-EN-BRESSE

MARDI 25 AVRIL À 20H00



Match capital pour les deux équipes alors qu'on entre dans la toute dernière ligne droite. Côté Picards, qui compte deux victoires d'avance sur le trio-antenne rouge mais un calendrier final des plus difficiles (@Rouen, Le Havre, @Boulazac, Roanne, @Lille), faire tomber le leader serait un bonus considérable. Quant à Bourg, la JL va tout faire pour mettre 2 victoires d'écart entre elle et Fos avant le choc entre les 2 clubs de la 33^e journée...

60%
BOURG-EN-BRESSE



NANTES - ROUEN

MARDI 25 AVRIL À 20H00



Traditionnel outsider ces trois dernières saisons, l'Hermine n'est cette fois pas en très bonne posture pour rallier les Playoffs d'Accession. Les Nantais ont perdu 4 fois lors des 5 dernières journées et se retrouvent à 2 victoires de la dernière équipe théoriquement qualifiée pour la post-saison. Rouen, en revanche, reste sur 2 succès consécutifs (@Poitiers et Saint-Chamond) et compte, à l'heure de ces lignes, un match en retard, à domicile, contre Roanne.

50/50



ÉVREUX - DENAIN

MARDI 25 AVRIL À 20H00



Vainqueur lors de 4 des 5 dernières journées, Denain a clairement basculé de la lutte pour le maintien à celle pour les Playoffs. Mais pour vraiment songer à la post-saison, Denain se doit d'aller gagner dans l'Eure, histoire de remonter les dix points concédés à l'aller dans le Nord (65-75) face à un rival direct. Mais attention, si l'ALM vient d'exploser en vol à Fos (-35), les Normands avaient enchaîné auparavant 3 succès probants de rang.

55%
ÉVREUX



ROANNE - AIX-MAURIENNE

MARDI 25 AVRIL À 20H00



VICTOIRE INDISPENSABLE

Qui aurait pu prédire à l'automne que lors de ce Roanne - Aix-Maurienne de la 29^e journée, la Chorale - qui survolait alors la Leaders Cup - aurait encore des soucis de maintien ?

En l'important, mi-février, lors de la finale de la Leaders Cup Pro B, la Chorale de Roanne ne pensait sans doute pas être la première équipe depuis le lancement de cette compétition à avoir besoin du billet automatique pour les Playoffs d'Accession alloué au vainqueur de cette compétition. En effet, lors des deux saisons précédentes, aussi bien Antibes que Bourg s'étaient tous deux qualifiés "à la régulière" pour la post-saison. Mais là, Roanne, 13^e (12V-15D) avant son match en retard à Rouen qui se disputait vendredi dernier, regarde plutôt dans son dos pour s'assurer de pouvoir bénéficier d'un sésame vers les Playoffs qui s'annulerait en cas de descente en N1... La Chorale possède certes une petite marge sur le trio de relégables potentiels, mais en cas de défaite ce soir face à une équipe d'Aix-Maurienne elle aussi clairement menacée (15^e, 11V-17D), le spectre de la relégation pourrait se rapprocher...

60%
ROANNE



LILLE - BOULOGNE-SUR-MER

MARDI 25 AVRIL À 20H30



Alors que le LMBC commençait à se dire qu'il aller chercher le duo de tête devenait jouable, le double revers à Nantes (-9) puis Blois (-10) a forcément douché ses ambitions. Et voilà Lille (4^e, 16-12) à devoir batailler avec la meute pour tenter de grimper sur un podium synonyme d'avantage du terrain jusqu'en finale des Playoffs. Quant au SOMB, 16^e ex aequo avec Saint-Chamond et Vichy-Clermont, il joue sa survie en Pro B lors de chaque journée...

60%
LILLE



BOULAZAC - CHARLEVILLE-MÉZIÈRES

MARDI 25 AVRIL À 20H00



La troisième place de la saison régulière est clairement en jeu ce soir au Palio, alors que Charleville (3^e, 16-12) rend visite à une équipe de Boulazac (6^e 15-12), qui compte un match en moins (qui se disputait vendredi dernier, en Dordogne, face à Blois). Battu de seulement deux petits points, le 11 novembre dernier, dans les Ardennes, le BBD se positionnerait idéalement s'il parvenait à éteindre l'Étoile ce soir au Palio...

60%
BOULAZAC



VICHY-CLERMONT - LE HAVRE

MARDI 25 AVRIL À 20H00



Les semaines se suivent et ne se ressemblent pas pour Vichy-Clermont. À la victoire au buzzer face à Lille le 31 mars, a succédé une déconvenue à Boulogne (-9 et 0-2 sur les confrontations directes face au SOMB). Puis, après l'exploit contre Charleville (+22), les Auvergnats ont été giflés à Bourg (-40 !). Alors au moment de la venue du Havre (10^e, 14V-14D), quelle équipe auvergnate va se présenter ce soir ?

50/50



SAINT-CHAMOND - BLOIS

MARDI 25 AVRIL À 20H00



Un promu 2015 face à un promu 2016. A priori, un match équilibré en perspective. Sauf que les Ligériens restent sur 5 défaites consécutives depuis la mi-mars, les re-positionnant parmi le trio de lanternes rouges (avec Boulogne et Vichy-Clermont). Donc en grand danger de retrouver la Nationale 1. Blois, de son côté, a déjà obtenu un maintien serein, mais aimerait maintenant s'assurer de disputer les Playoffs...

55%
BLOIS

SIX JOURNÉES / SIX ENJEUX

Il reste six journées à disputer en Pro A comme en Pro B d'ici au 16 mai. Et à part le fauteuil de n°1 de la Pro A promis à Monaco (3 victoires d'avance plus le point-average sur Chalon, 2^e), les points chauds restent présents à tous les étages des deux divisions LNB. Voici donc des chiffres et des lettres pour vous permettre d'avoir une vision claire des enjeux de cette fin de saison régulière...

PRO A

TOP 6 CHAISES MUSICALES DERRIÈRE L'ASM...

En s'inclinant lors des deux dernières journées (-19 au PL puis face à Nancy), le BCM (7^e, 15-13) a définitivement décroché du Top 6 puisqu'il compte 3 victoires de retard (et -17 de point-average) sur le Paris Levallois. Mais de 2^e à 5^e, rien n'est encore figé. Chalon (2^e, 21-7) a quand même les faveurs des pronostics pour sécuriser sa 2^e place - synonyme d'avantage du terrain jusqu'en finale - avec 2 succès d'avance sur le trio SIG-Nanterre-Pau (19-9) et le point-average sur tous sauf... Strasbourg. Une SIG qui revient en boulet de canon (9 victoires de suite) mais doit encore accueillir Nanterre et Monaco et se rendre à l'Astoballe d'ici

Club	V-D (Clas.)	29 ^e journée	30 ^e journée	31 ^e journée	32 ^e journée	33 ^e journée	34 ^e journée
Chalon	21-7 (2 ^e)	@Dijon	HTV	@Orléans	BCM	@PL	Le Mans
Strasbourg	19-9 (3 ^e)	@HTV	Nanterre	@ASVEL	Orléans	@Le Portel	Monaco
Nanterre	19-9 (4 ^e)	Antibes	@SIG	Limoges	HTV	@Pau	PL
Pau	19-9 (5 ^e)	BCM	@Limoges	Nancy	@CCRB	Nanterre	@Dijon
Paris Levallois	18-10 (6 ^e)	@Orléans	Monaco	@Le Portel	@Dijon	Chalon	@Nanterre

	Chalon	Strasbourg	Nanterre	Pau	Paris Levallois
Chalon		1-1 (-17)	2-0 (+19)	1-1 (+13)	1-0 (+15)
Strasbourg	1-1 (+17)		1-0 (+5)	1-1 (+1)	1-1 (+5)
Nanterre	0-2 (-19)	0-1 (-5)		1-0 (+11)	0-1 (-27)
Pau	1-1 (-13)	1-1 (-1)	0-1 (-11)		1-1 (-6)
Paris Levallois	0-1 (-15)	1-1 (-5)	1-0 (+27)	1-1 (+6)	

au 16 mai. Nous en ferons notre favori pour intégrer le podium.

PLAYOFFS DEUX FAUTEUILS POUR 4...

Quatre clubs se tiennent en une petite victoire entre les 7^e et 10^e places et seuls 2 d'entre eux ne seront pas en vacances au soir du 16 mai. Gravelines-Dunkerque paraissait très bien parti, mais ses 2 défaites consécutives, associées à un calendrier de fin de saison de folie - 4 déplacements, notamment à Pau et au Portel lors des prochaines journées (voir tableau) - rendent leur situation précaire. Le Portel, qui dispose du point-average sur l'ASVEL et Limoges, a de très bonnes chances mais jouera très gros lors des 3 prochaines journées (au Mans puis accueil du BCM et du PL). Les Champions en titre sont clairement à risque puisque les confrontations directes avec le BCM (-2) et Le Portel (-13) lui sont

Club	V-D (Clas.)	29 ^e journée	30 ^e journée	31 ^e journée	32 ^e journée	33 ^e journée	34 ^e journée
Gravelines	15-13 (7 ^e)	@Pau	@Le Portel	CCRB	@Chalon	Cholet	@Antibes
Le Portel	14-14 (8 ^e)	@Le Mans	BCM	PL	@Antibes	SIG	@Cholet
ASVEL	14-14 (9 ^e)	@Nancy	@Cholet	SIG	@Limoges	Antibes	@CCRB
Limoges	14-14 (10 ^e)	@Monaco	Pau	@Nanterre	ASVEL	@HTV	Orléans

	Gravelines	Le Portel	ASVEL	Limoges
Gravelines		1-0 (+18)	1-1 (-2)	0-2 (-20)
Le Portel	0-1 (-18)		1-1 (+13)	2-0 (+24)
ASVEL	1-1 (+2)	1-1 (-13)		1-0 (+3)
Limoges	2-0 (+20)	0-2 (-24)	0-1 (-3)	

défavorables. L'ASVEL, vainqueur à l'Astoballe de 3 points à l'aller et qui se déplace chez deux clubs menacés lors des deux prochaines journées, jouera donc très gros à Limoges lors de la 32^e journée... Nos favoris ? Le Portel et Limoges.



DESCENTE MAX, LA MENACE !

Normalement, Le Mans, 11^e avec 3 succès d'avance sur le 1^{er} relégable, Orléans, n'a rien à craindre et ne devrait pas figurer dans ce tableau en occupant seul la position de "ventre mou" (sans plus rien à jouer) de la Pro A. Sauf que le MSB est dans une spirale très négative (4 défaites consécutives). Mais ne nous mentons pas, un scénario envoyant le MSB en Pro B est quasi impossible, car avec son +33 de point-avergage particulier face à l'OLB, il faudrait que les Sarthois perdent leurs 6 matches (improbable) et surtout qu'Orléans en remporte 4 sur 6 (quasi-impossible) pour que cela se produise... Pour le reste, à moins d'une épopée façon Toulouse l'an dernier en Ligue 1, on voit mal le SLUC, dont le calendrier est infernal et qui compte 2 victoires de retard sur le premier "maintenu", sauver sa peau. D'autant que l'accueil de l'ASVEL et des déplacements à Antibes, Pau et Monaco sont au programme. Du très lourd...

Orléans (17^e, 8-20) est clairement le 2^e club le plus menacé.

Club	V-D (Clas.)	29 ^e journée	30 ^e journée	31 ^e journée	32 ^e journée	33 ^e journée	34 ^e journée
Le Mans	11-17 (11 ^e)	Le Portel	@Dijon	Antibes	@Nancy	CCRB	@Chalon
HTV	10-18 (12 ^e)	SIG	@Chalon	Cholet	@Nanterre	Limoges	@Nancy
Dijon	10-18 (13 ^e)	Chalon	Le Mans	@Monaco	PL	@Orléans	Pau
Cholet	10-18 (14 ^e)	@CCRB	ASVEL	@HTV	Monaco	@BCM	Le Portel
Antibes	9-19 (15 ^e)	@Nanterre	Nancy	@Le Mans	Le Portel	@ASVEL	BCM
CCRB	9-19 (16 ^e)	Cholet	Orléans	@BCM	Pau	@Le Mans	ASVEL
Orléans	8-20 (17 ^e)	PL	@CCRB	Chalon	@SIG	Dijon	@Limoges
Nancy	7-21 (18 ^e)	ASVEL	@Antibes	@Pau	Le Mans	@Monaco	HTV

	Le Mans	HTV	Dijon	Cholet	Antibes	CCRB	Orléans	Nancy
Le Mans		0-2 (-32)	1-0 (+5)	1-1 (-14)	1-0 (+4)	0-1 (-9)	2-0 (+33)	1-0 (+15)
HTV	2-0 (+32)		1-1 (-4)	1-0 (+20)	0-2 (-15)	0-2 (-24)	2-0 (+20)	1-0 (+13)
Dijon	0-1 (-5)	1-1 (+4)		1-1 (+39)	2-0 (+24)	1-1 (-5)	0-1 (-8)	1-1 (-12)
Cholet	1-1 (+14)	0-1 (-20)	1-1 (-39)		2-0 (+19)	0-1 (-8)	1-1 (-1)	1-1 (+3)
Antibes	0-1 (-4)	2-0 (+15)	0-2 (-24)	0-2 (-19)		2-0 (+28)	2-0 (+15)	1-0 (+3)
CCRB	1-0 (+9)	2-0 (+24)	1-1 (+5)	1-0 (+8)	0-2 (-28)		0-1 (-5)	1-1 (-5)
Orléans	0-2 (-33)	0-2 (-20)	1-0 (+8)	1-1 (+1)	0-2 (-15)	1-0 (+5)		1-1 (+3)
Nancy	0-1 (-15)	0-1 (-13)	1-1 (+12)	1-1 (-3)	0-1 (-3)	1-1 (+5)	1-1 (-3)	

Son calendrier de fin de saison est infernal (4 "playoffables" en 6 journées) et un point-avergage défavorable sur Antibes, juste devant au classement. L'OLB jouera donc sa saison en Champagne, le 2 mai. S'il venait à y perdre de plus de 5 points (son pécule de l'aller), c'en serait presque fini de ses chances de maintien...

PRO B

MONTÉE DIRECTE RÈGLEMENT DE COMPTES À OK EKINOX ?

Bourg et Fos Provence effectuent un chassé croisé depuis le début de saison, Fos ayant joué à la tortue avec ses 11 victoires consécutives alors que le "lièvre" de l'Ain l'ambinait (7V-4D). Mais depuis Noël, les BY^{es} ne gagnent plus hors de leur carapace de la Halle Parsemain (8 revers de suite à l'extérieur), ce qui a permis à la JL de repasser devant. Tout pourrait être encore possible pour la

Club	V-D (Clas.)	29 ^e journée	30 ^e journée	31 ^e journée	32 ^e journée	33 ^e journée	34 ^e journée
Bourg	20-8 (1 ^{er})	@SQBB	Poitiers	@Blois	Denain	Fos	@Le Havre
Fos	19-9 (2 ^e)	@Poitiers	St. Chamond	@Roanne	Charleville	@Bourg	Rouen

montée directe, le 13 mai, Fos se rendant à l'Ekinox avec un débours de 3 petits points à remonter (72-75 à l'aller). On salive déjà à l'idée d'un tel duel façon Western...

PLAYOFFS JUSQU'AU BOUT DU SUSPENSE !

Nous n'allons pas vous énumérer tous les scénarii possibles, tant les possibilités sont quasi infinies dans cette Pro B aux valeurs si fluctuantes... Toutefois, les deux tableaux, que nous vous avons préparés, vous seront sans doute bien utiles pour suivre cette fin de saison passionnante. Sachez simplement que Roanne (13^e, 12V-15D), vainqueur de la Leaders Cup Pro B, apparaissant un tantinet trop loin pour obtenir une qualification sur le terrain pour les Playoffs, seules 7 places (de 2^e à 8^e) seront disponibles cette saison, la Chorale pouvant "activer" sa qualif^{ic} automatique obtenue à Disneyland® Paris. À condition, toutefois, de ne pas descendre (voir point suivant)... Fos Provence ou Bourg, plus Charleville-Mézières, Lille, et le vainqueur de Boulazac-Blois (reporté au 21 avril),

Club	V-D (Clas.)	29 ^e journée	30 ^e journée	31 ^e journée	32 ^e journée	33 ^e journée	34 ^e journée
Charleville	16-12 (3 ^e)	@Boulazac	Evreux	@Denain	@Fos	Boulogne	@Aix
Lille	16-12 (4 ^e)	Boulogne	Roanne	@Evreux	Poitiers	@Rouen	SQBB
Blois	15-12 (5 ^e)*	@St-Chamond	Nantes	Bourg	@Aix	Le Havre	@Vichy-Cler.
Boulazac	15-12 (6 ^e)*	Charleville	@Boulogne	Rouen	SQBB	@Denain	Evreux
Poitiers	15-13 (7 ^e)	Fos	@Bourg	Boulogne	@Lille	@St-Chamond	Denain
Evreux	15-13 (8 ^e)	Denain	@Charleville	Lille	@Rouen	Vichy-Cler.	@Boulazac
Denain	14-14 (9 ^e)	@Evreux	@Le Havre	Charleville	@Bourg	Boulazac	@Poitiers
Le Havre	14-14 (10 ^e)	@Vichy-Cler.	Denain	@SQBB	Nantes	@Blois	Bourg
Rouen	13-14 (11 ^e)*	@Nantes	SQBB	@Boulazac	Evreux	Lille	@Fos
Nantes	13-15 (12 ^e)	Rouen	@Blois	Vichy-Cler.	@Le Havre	Aix-Maurienne	@Boulogne

semblent avoir de très bonnes chances de qualification. Resteront 7 clubs à s'entredéchirer pour les 3 dernières places disponibles, de Blois (ou Boulazac) à Nantes...



ERREUR DE CASTING ?

UN BON RECRUTEMENT,
ÇA FAIT TOUTE LA DIFFÉRENCE.

dlsi, spécialiste du recrutement
groupe dlsi.com
#DLSixièmehomme

dlsi[®]
Interim - CDD - CDI

LNB
LABORATOIRE PREMIER AJU

partenaire emploi

	Charleville	Lille	Blois	Boulazac	Poitiers	Evreux	Denain	Le Havre	Rouen	Nantes
Charleville		1-1 (+3)	2-0 (+25)	1-0 (+2)	1-1 (-6)	1-0 (+9)	0-1 (-2)	1-1 (-9)	1-1 (+3)	1-1 (+7)
Lille	1-1 (-3)		0-2 (-13)	1-1 (-8)	1-0 (+1)	1-0 (+14)	1-1 (-7)	0-2 (-15)	1-0 (+4)	1-1 (0)
Blois	0-2 (-25)	20 (+13)		1-0 (+27)	2-0 (+16)	1-1 (+11)	1-1 (-8)	0-1 (-9)	1-1 (+12)	1-0 (+3)
Boulazac	0-1 (-2)	1-1 (+8)	0-1 (-27)		2-0 (+36)	0-1 (-6)	1-0 (+17)	1-1 (-15)	1-0 (+33)	2-0 (+11)
Poitiers	1-1 (+6)	0-1 (-1)	0-2 (-16)	0-2 (-36)		2-0 (+19)	1-0 (+4)	2-0 (+23)	1-1 (-1)	2-0 (+15)
Evreux	0-1 (-9)	0-1 (-14)	1-1 (-11)	1-0 (+6)	0-2 (-19)		1-0 (+10)	1-1 (-5)	1-0 (+13)	1-1 (-9)
Denain	1-0 (+2)	1-1 (+7)	1-1 (+8)	0-1 (-17)	0-1 (-4)	0-1 (-10)		1-0 (+2)	1-1 (-9)	1-1 (-6)
Le Havre	1-1 (+9)	2-0 (+15)	1-0 (+9)	1-1 (+15)	0-2 (-23)	1-1 (+5)	0-1 (-2)		1-1 (+9)	0-1 (-11)
Rouen	1-1 (-3)	0-1 (-4)	1-1 (-12)	0-1 (-33)	1-1 (+1)	0-1 (-13)	1-1 (+9)	1-1 (-9)		0-1 (-10)
Nantes	1-1 (-7)	1-1 (0)	0-1 (-3)	0-2 (-11)	0-2 (-15)	1-1 (+9)	1-1 (+6)	1-0 (+11)	1-0 (+10)	

DESCENTE 6 CLUBS (ET PLUS ?) SOUS HAUTE PRESSION !

Pour faire jouer son "strapontin" vers les Playoffs, Roanne doit obtenir son maintien. Une mission a priori dans les cordes pour les talentueux mais inconstants Ligériens qui comptent 2 victoires d'avance sur le trio Boulogne/Saint-Chamond/Vichy-Clermont. Mais attention, Roanne affronte 4 des 6 clubs encore concernés par la descente (plus un déplacement à Lille et la réception de Fos), et si la nervosité s'en mêle... Le trio précité et Aix-Maurienne, juste une victoire devant, sont les plus en danger. Les promus savoyards vont jouer très gros lors des 3 prochaines journées où ils affrontent trois rivaux directs (@Roanne, Vichy-Clermont et @Saint-Chamond). Attention aussi, tout de même, pour Saint-Quentin (14^e, 12-16), le SQBB ayant un calendrier infernal lors de ces 6 dernières journées...

Club	V-D (Clas.)	29 ^e journée	30 ^e journée	31 ^e journée	32 ^e journée	33 ^e journée	34 ^e journée
Roanne	12-15 (13 ^e)*	Aix	@Lille	Fos	@Vichy-Cler.	@SQBB	St-Chamond
SQBB	12-16 (14 ^e)	Bourg	@Rouen	Le Havre	@Boulazac	Roanne	@Lille
Aix	11-17 (15 ^e)	@Roanne	Vichy-Cler.	@St-Chamond	Blois	@Nantes	Charleville
Boulogne	10-18 (16 ^e)	@Lille	Boulazac	@Poitiers	St-Chamond	@Charleville	Nantes
St-Chamond	10-18 (17 ^e)	Blois	@Fos	Aix	@Boulogne	Poitiers	@Roanne
Vichy-Cler.	10-18 (18 ^e)	Le Havre	@Aix	@Nantes	Roanne	@Evreux	Blois
Rouen	13-14 (11 ^e)*	@Nantes	SQBB	@Boulazac	Evreux	Lille	@Fos
Nantes	13-15 (12 ^e)	Rouen	@Blois	Vichy-Cler.	@Le Havre	Aix-Maurienne	@Boulogne

	Roanne	SQBB	Aix	Boulogne	St-Chamond	Vichy-Cler.
Roanne		1-0 (+30)	1-0 (+8)	2-0 (+23)	0-1 (-5)	0-1 (-2)
SQBB	0-1 (-30)		0-2 (-25)	2-0 (+29)	2-0 (+16)	1-1 (-1)
Aix	0-1 (-8)	2-0 (+25)		2-0 (+22)	0-1 (-12)	0-1 (-8)
Boulogne	0-2 (-23)	0-2 (-29)	0-2 (-22)		1-0 (+23)	2-0 (+20)
St-Chamond	1-0 (+5)	0-2 (-16)	1-0 (+12)	0-1 (-23)		1-1 (+11)
Vichy-Cler.	1-0 (+2)	1-1 (+1)	1-0 (+8)	0-2 (-20)	1-1 (-11)	

*Boulazac - Blois et Rouen - Roanne, reportés, se déroulaient le 21 avril

Vandemoortele France SA RCS 410759698
www.vandemoortele.fr

TOUS SUPPORTERS
AVEC DOONY'S !

The Original
doony's

www.doonys.fr

SFR SPORT

RETROUVEZ TOUTE LA PRO A ET VOS SPORTS PRÉFÉRÉS
EN EXCLUSIVITÉ SUR SFR SPORT 100% DIGITAL

**SFR SPORT
100% DIGITAL**

à **9,99€**
/MOIS

SANS ENGAGEMENT
ET SANS ABONNEMENT SFR



Et en ce moment
6 MOIS offerts*

sfr.fr

* pour tout abonnement annuel.

© LNB/S/BELLENGER, IMAGE BANQUE SIG-DORIAN BRAULT

SFR Sport 100% digital : Offre soumise à conditions, valable exclusivement en France métropolitaine, réservée aux clients non titulaires d'un abonnement mobile ou Box SFR permettant d'accéder à une sélection de chaînes Sport (SFR Sport 1, SFR Sport 2, SFR Sport 3 et SFR Sport 5), via l'application SFR Sport (compatible iOS 8 et + et Android 4.1 et +) ou www.sfr.fr. Abonnement mensuel ou annuel. Dans la limite de 5 écrans et d'une session en simultané. Liste des chaînes susceptibles d'évolution. Usage mobile décompté des Mo/Go inclus dans le forfait mobile du client (i) Abonnement annuel SFR Sport 100% digital. Offre soumise à conditions valable du 15/11/2016 au 31/12/2016, réservée aux nouveaux clients SFR Sport 100% digital, 6 mois offerts soit (abonnement annuel SFR Sport 100% digital à 59,90€ au lieu de 119,88€. Offre limitée à une par foyer (même nom/même adresse ou même moyen de paiement). **Voir détails et conditions sur sfr.fr/news/sfr-sport/digital.**

Faites un don pour soutenir la Fondation de l'Avenir afin d'accélérer la recherche sur les pathologies cardiovasculaires. Pour la 11^e édition des Journées de l'Avenir, en hommage à **Thierry RUPERT**, rendez-vous sur le site www.journeesdelavenir.fr ou envoyez ce bon à la Fondation de l'Avenir à l'adresse indiquée ci-dessous.

Vous pouvez déduire votre don de vos impôts
JDA2017CP

OUI, je fais aujourd'hui un don à la Fondation de l'Avenir de :

10 € 15 € 20 € 50 € Autre montant €

par chèque à l'ordre de la Fondation de l'Avenir

M. Mme Mlle

Nom :

Prénom :

Adresse :

Code Postal : Ville :

E-mail :

Vous recevrez dans les deux mois un reçu fiscal qui vous permettra de déduire de votre impôt 66 % de votre don, dans la limite de 20 % de votre revenu imposable (5 € de don minimum).

Ainsi, un don de 25 € ne vous coûte en réalité que 8,50 €.

Les données recueillies vous concernant sont nécessaires au traitement de votre don et à l'émission de votre reçu fiscal. Conformément à la loi « Informatique et libertés » n°78-17 du 6 janvier 1978 modifiée en 2004, vous bénéficiez d'un droit d'accès, de rectification, d'opposition et de suppression de ces données, droit que vous pouvez exercer en vous adressant à la FONDATION DE L'AVENIR.



30 ANS
FONDATION DE L'AVENIR
Accélérateur de progrès médical

255, rue de vaugirard
75719 Paris cedex 15

Le 13 bis®

13 RUE ISAMBARD À EVREUX



BAR - BRASSERIE



CONCERT - DANCING

KIZOMBA - BACHATA - SALSA

02 32 33 48 47

Intermarché

SUPER



Evreux
Saint-Michel



Horaires d'ouverture :

Lundi-Jeudi : 9h-12h30 / 14h30-19h30

Vendredi-Samedi : 9h-19h30

Ouvert le dimanche matin : 9h00-12h30

02.32.38.52.51

NOUS LIVRONS CHEZ VOUS
LE MEILLEUR DU BASKET FRANÇAIS...
MÊME LE DIMANCHE !

30 ans
LIGUE NATIONALE
DE BASKET
LAISSEZ-VOUS PRENDRE AU JEU

**SUIVEZ LE BASKET
TOUS LES DIMANCHES
À 18H30 EN CLAIR**

SUR **23** NUMERO CANAL 23,31 OU 68
SELON VOTRE OPÉRATEUR



#LEBASKETENCLAIR

VOUS EN VOULEZ PLUS ?

**3 MATCHES PAR SEMAINE
ET UN MAGAZINE DÉDIÉ SUR**

SFR SPORT 2



The Original
doony's

dlsi
www.cop-08

SFR SPORT

L'EQUIPE



LNB
LIGUE NATIONALE DE BASKET

LAISSEZ-VOUS PRENDRE AU JEU