



# L'ALMAG #11

TOUTE L'ACTU 100% ALM EVREUX BASKET EURE !



# EVREUX LILLE



**PARRAIN DU MATCH**



**LNB PROB JOURNÉE 25**

**VENDREDI 24 MARS**

**20H SALLE OMNISPORTS**



# EFFECTIF

## ALM EVREUX BASKET EURE



**0**  
**SHEKINAH  
MUNANGA**  
POSTE 4 | 2.01 M  
24 ANS | COD



**1**  
**BUBU  
PALO**  
POSTE 1 | 1.88 M  
31 ANS | BUR



**3**  
**TOMMY  
GHEZALA**  
POSTE 1 | 1.84 M  
29 ANS | FRA



**6**  
**ILIAS  
KAMARDINE**  
POSTE 2 | 1.93 M  
19 ANS | FRA



**7**  
**LUKA  
ASCERIC**  
POSTE 2/3 | 2.01 M  
25 ANS | FRA



**9**  
**HUGO  
MIENANDI**  
POSTE 4 | 1.99 M  
19 ANS | FRA



**12**  
**OUSMANE  
CAMARA**  
POSTE 5 | 2.02 M  
33 ANS | FRA



**13**  
**DORIAN  
ANGLOMA**  
POSTE 1 | 1.82 M  
19 ANS | FRA



**21**  
**CURTIS  
AKAI**  
POSTE 4/5 | 2.00 M  
20 ANS | FRA



**23**  
**CHRISTIAN  
LUTETE**  
POSTE 3 | 1.96 M  
26 ANS | USA/COD



**27**  
**ADIN  
VRABAC**  
POSTE 4 | 2.05 M  
29 ANS | BOS



**44**  
**KEITH  
WRIGHT**  
POSTE 4/5 | 2.03 M  
33 ANS | USA



**ENTRAÎNEUR**  
**NEDELJKO  
ASCERIC**



**ASSISTANT**  
**MARC  
NAMURA**

DÉPARTEMENT  
**L'EUR**  
 en Normandie



**ALM**  
**ÉVREUX**  
 BASKET EURE



**AVEC L'ALM BASKET**  
**#FIERDETRE**  
**EUROIS**

 [eureennormandie.fr](http://eureennormandie.fr)


 @EureenNormandie



**REJOIGNEZ NOS RÉSEAUX ET RETROUVEZ TOUTES LES  
 INFOS DU CLUB EN SCANNANT  
 CE QR CODE CI-DESSOUS !**





# EFFECTIF

## LILLE



**2**

**VINCENT  
COLSON**

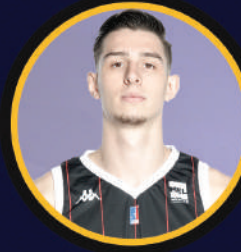
POSTE 1 | 1.73 M  
29 ANS | USA



**3**

**THOMAS  
CECI-DIOP**

POSTE 3 | 1.94 M  
31 ANS | FRA



**6**

**GAËTAN  
MEYNIEL**

POSTE 1 | 1.83 M  
22 ANS | FRA



**11**

**LIEN  
PHILLIP**

POSTE 3 | 2.03 M  
33 ANS | GRN



**12**

**MARC-OLIVIER  
LASSERRE**

POSTE 3/4 | 1.99 M  
20 ANS | FRA



**13**

**ESSOME  
MIYEM**

POSTE 5 | 2.10 M  
21 ANS | FRA



**18**

**MARCOS  
SUKA-UMU**

POSTE 2 | 1.93 M  
37 ANS | ESP



**20**

**LUC  
LOUBAKI**

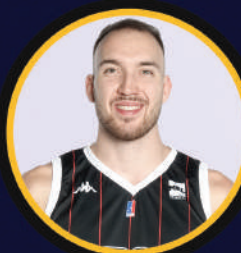
POSTE 1/2 | 1.91 M  
26 ANS | FRA



**22**

**ISMAEL  
KHERZANE**

POSTE 1 | 1.83 M  
21 ANS | FRA



**32**

**BASTIEN  
VAUTIER**

POSTE 5 | 2.10 M  
24 ANS | FRA



**ENTRAÎNEUR**  
**MAXIME  
BÉZIN**



**ASSISTANT**  
**JOSELYN  
RALLEC**



**58 RUE DU DOCTEUR OURSEL, 27000 EVREUX**

**02 32 35 83 02**

**PARRAIN DU MATCH**



**DALKIA, À VOS CÔTÉS  
POUR ACCÉLÉRER  
VOTRE PERFORMANCE  
ÉNERGÉTIQUE DURABLE**



- ◆ **RÉSEAUX  
DE CHALEUR  
ET DE FROID**
- ◆ **SERVICES  
ÉNERGÉTIQUES  
AUX  
INDUSTRIELS**
- ◆ **SERVICES  
ÉNERGÉTIQUES  
AUX  
BÂTIMENTS**

DALKIA, Centre de Haute Normandie  
Immeuble le Trident - 24 rue Henri Rivière  
BP 51026 - 76172 ROUEN Cedex 1  
Tél : 02 35 64 57 00 - Fax : 02 35 64 57 23  
[www.dalkia.fr](http://www.dalkia.fr)

Dalkia met son expertise au service de ses clients pour développer, réaliser et gérer des solutions énergétiques innovantes, plus écologiques et plus économiques, pour une croissance durable des villes et des entreprises. Son métier : producteur d'efficacité énergétique.



# MINI JEU #1

A	K	A	I	J	F	O	Q	H	G	P	A	L	O
M	U	N	A	N	G	A	L	B	D	U	D	M	Q
N	A	M	U	R	A	S	C	E	R	I	C	H	B
Q	R	L	H	D	T	Q	C	A	M	A	R	A	H
K	A	M	A	R	D	I	N	E	A	F	H	S	X
J	Q	R	A	N	G	L	O	M	A	Y	D	W	X
B	Z	Q	M	Q	Q	Q	H	A	B	E	V	M	T
A	Z	Z	W	R	I	G	H	T	Y	C	N	L	R
N	C	E	J	O	D	G	K	Q	R	P	J	V	J
F	X	D	I	T	L	K	U	V	R	A	B	A	C
B	T	K	Q	B	T	D	L	U	T	E	T	E	C
W	W	X	E	F	H	L	G	H	E	Z	A	L	A
E	Y	Y	M	Z	Y	T	L	M	X	Q	Q	A	K
N	P	J	Q	D	M	I	E	N	A	N	D	I	N

AKAI  
ASCERIC  
GHEZALA  
LUTETE  
MUNANGA  
PALO  
WRIGHT  
ANGLOMA  
CAMARA  
KAMARDINE  
MIENANDI  
NAMURA  
VRABAC



IMPLANTEE SUR L'EURE DEPUIS SA CREATION, L'ENTREPRISE TAXIS HERON 27 EST A VOS COTES POUR TOUS VOS  
TRAJETS AUX DEPARTS OU A L'ARRIVEE DU DEPARTEMENT DE L'EURE.  
PRESENTS DANS LE SECTEUR DE EZY SUR EURE NOTRE SOCIETE, SPECIALISEE DANS LE TRANSPORT DE PERSONNES  
PROPOSE SES SERVICES DE TAXI AUX PARTICULIERS ET AUX PROFESSIONNELS.

[HTTPS://TAXIS-HERON-EURE.FR/](https://taxis-heron-eure.fr/)

RESERVATION: 02 37 64 64 20 - 06 74 09 21 67

TAXISHERON27@GMAIL.COM

CHIC &  
choc

Développer votre entreprise  
et dynamiser votre marque,  
grâce à une stratégie réfléchie,  
créative et percutante.

On en discute ?

LP  
VISIONS  
COM & EVENT

06 99 33 06 02  
contact@lpvisions.fr  
www.lpvisions.fr



Conseils

3D

Sites Web

Graphisme

Logos

Réseaux  
sociaux

ÉVÉNEMENTIEL

Protection  
de marque

Vidéos

Salon de Coiffure Mixte  
10 place Georges Clemenceau  
Evreux Centre Ville

LA CRINIÈRE  
Hairstylist

Prenez Rendez-vous

02 32 39 20 44



ÉVREUX  
LA VILLE QUI NOUS FAIT DU BIEN

**MERCREDI  
12 AVRIL  
DE 13H30 A 19H00**

SALLE OMNISPORTS  
JEAN FOURRE  
SALON ABORDAGE  
1 AVENUE ARISTIDE BRIAND  
27000 EVREUX

L'ALM EVREUX BASKET EURE ORGANISE LE

# FORUM DE L'EMPLOI & DE L'EVOLUTION PROFESSIONNELLE



**PRO  
GRA  
MME**

RENCONTRE AVEC LES ENTREPRISES  
JOB DATING  
10 ATELIERS ET CONFERENCES THEMATIQUES



**CDI  
CDD  
STAGE**

**CONTRAT EN  
ALTERNANCE  
JOB D'ETE  
INTERIM**

**ludi+pirit**

**3000**

**BRIQUC  
COORDINATEUR  
MERCURE THEMA**

**CAMPUS  
EVREUX**

**SE2  
SYNERGIE**

**BFM  
NORMANDE**

**EVREUX**

**EVREUX  
NORMANDE**

**DEPARTEMENT DE  
L'EURE  
en Normandie**





**VOTRE SPECIALISTE  
EN REVETEMENTS DE  
SOLS ET CARRELAGES**

**EVREUX**  
**02.32.39.80.30**  
**WWW.REVNOR.COM**

# koesio

CONNEXION MAXIMALE



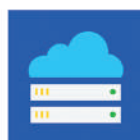
**IMPRESSION**



**COMMUNICATION**



**GESTION  
DOCUMENTAIRE**



**INFORMATIQUE**

246 rue Maryse Bastié Zac du Long Buisson  
27930 Le Viel Evreux

[koesio.com](http://koesio.com)



**MonLogement27**  
*propose des logements  
adaptés au projet de  
chacun*



### Notre métier :

- Construire et gérer des logements adaptés aux besoins de chacun
- Réhabiliter et améliorer l'emprunte énergétique de l'habitat
- Accompagner les locataires dans leurs parcours résidentiels

10 bld Georges Chauvin  
27000 Evreux  
**02 32 38 82 82**  
[www.monlogement27.fr](http://www.monlogement27.fr)

**Agences de proximité**  
à Evreux, Louviers, Vernon  
& Pont Audemer





**L'ASSOCIATION ENSEMBLE POUR LA VIE, FONDÉE EN 2011 PAR MME DJAMILA RACHIDA ESSALHI A POUR BUT D'INTERVENIR DANS LES STRUCTURES HOSPITALIÈRES AUPRÈS DES ENFANTS MALADES ATTEINTS DE MALADIES GRAVES, DE LEURS PROCHES ET DU PERSONNEL SOIGNANT.**

**L'ASSOCIATION S'ENGAGE DANS LA LUTTE CONTRE LES LEUCÉMIES EN S'INVESTISSANT SUR**

**3 MISSIONS :**

- UN SOUTIEN À LA CARTE DES FAMILLES PAR LE BIAIS DE MANIFESTATIONS ET SORTIES MISES À LEUR DISPOSITION**
- LA MOBILISATION SUR LES DONS DE SANG, PLAQUETTES ET MOELLE OSSEUSE**
- UNE AIDE AUX PATIENTS ET LEURS FAMILLES PAR DES ACTIONS VISANT À AMÉLIORER ET ADOUCIR LEURS PARCOURS DE SOINS PAR DIFFÉRENTS PROJETS (SOCIAUX, SPORTIFS, CULTURELS) VISANT À ROMPRE L'ISOLEMENT LIÉ À DE LONGUES PÉRIODES D'HOSPITALISATION**

**DANS CE CONTEXTE, HARMONIE MUTUELLE, PARTENAIRE DE L'ALM BASKET EURE AVEC QUI ELLE PARTAGE DE NOMBREUSES VALEURS, A SOUHAITÉ OFFRIR À UNE VINGTAINE D'ENFANTS DE L'ASSOCIATION ET À LEURS PROCHES UN MOMENT DE RÉPIT À LA VEILLE DE NOËL EN LES INVITANT À PARTICIPER AU MATCH ALM EVREUX BASKET EURE / LILLE.**

**NOUS AVONS TOUS LA POSSIBILITÉ D'AIDER CONCRÈTEMENT LES MALADES EN DONNANT NOTRE SANG, NOS PLAQUETTES OU NOTRE MOELLE OSSEUSE ET EN NOUS INSCRIVANT SUR LA LISTE DES DONNEURS.**



**CHAUFFAGE | VMC | AUTOMATISME DE PORTAIL  
INTERPHONE | ALARME | DOMOTIQUE**

**06.82.21.29.32** [JMLELEC27@GMAIL.COM](mailto:JMLELEC27@GMAIL.COM)



# SIMPLIFIEZ-VOUS LA VIE, SUIVEZ L'INFO LOCALE



**INFO LOCALE | SERVICES | PROXIMITÉ**

**BFM**  
NORMANDIE



Comment voir la chaîne